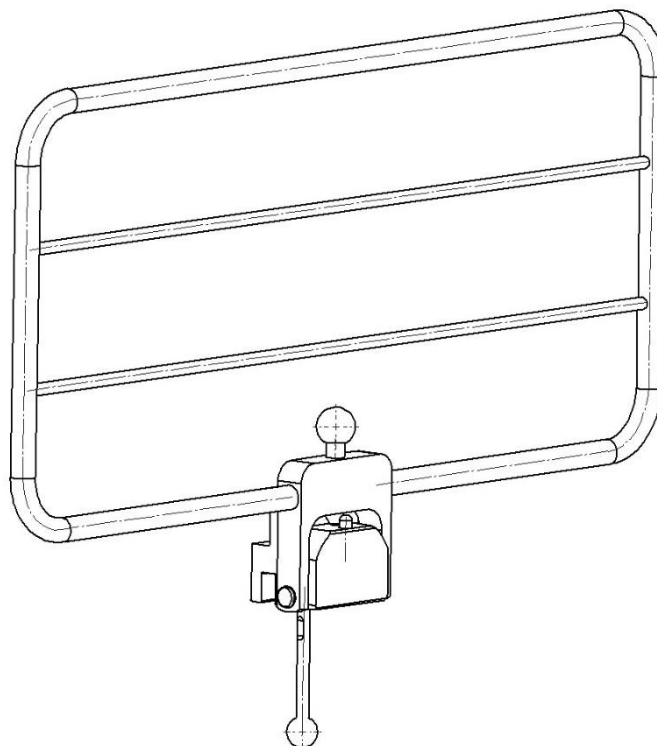


Veiligheidszijrail 10-530 inclusief versies



Versie	Beschrijving
10-530	Klem (EU 25x10 mm rail)
10-530-US	Klem (US 1½" x ¾" rail)
10-530-UK	Klem (UK 1½" x ¾" rail)



Waarschuwing! Dit symbool geeft belangrijke informatie met betrekking tot veiligheid aan. Volg deze instructies zorgvuldig op.



Lees de gebruikershandleiding voor gebruik! Het is belangrijk dat u de inhoud van de gebruikershandleiding volledig begrijpt voordat u de apparatuur gaat gebruiken.

CE

23-04-2021

Documentnummer: M10-530NL rev.01

Bedoeld gebruik

Veiligheidszijrail voor stabilisatie en om te fungeren als een beschermende en ondersteunende barrière voor de patiënt op de OR-tafel tijdens een operatie. Het product moet worden gebruikt door medische professionals binnen een medische faciliteit.




Veiligheidsvoorschriften

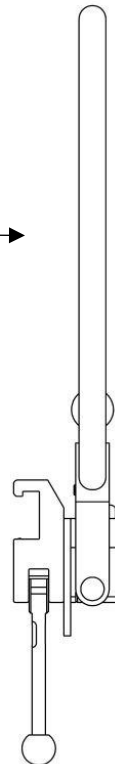
Maximale belasting: 20 kg met gelijkmatige verdeling, wat overeenkomt met een patiëntgewicht van 200 kg, volgens EN 60601-1 en EN 60601-2.

Zorg voor gebruik dat alles correct functioneert!

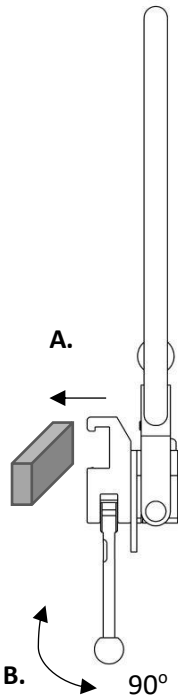
Service en preventief onderhoud moeten worden uitgevoerd door bevoegd personeel.



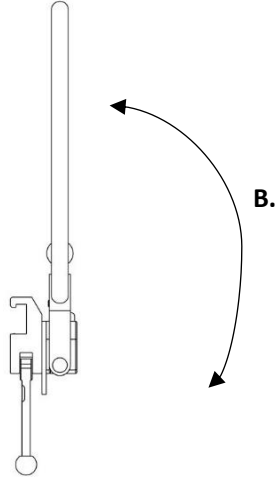
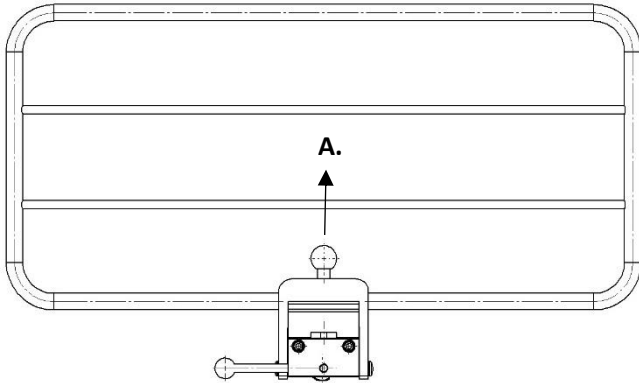
MAX 20 kg (MAX 200 kg ) →



Installatie



Positieaanpassing



Onderhoud



Service, preventief onderhoud, aanpassingen en reparaties mogen alleen worden uitgevoerd door bevoegd personeel. Het wijzigen van de constructie zonder schriftelijke toestemming van de fabrikant, is ten strengste verboden.

Schoonmaken

Maak schoon met antiseptisch schoonmaakmiddel met een pH van 6 – 8 en warm water. Ethanol kan worden gebruikt op metalen oppervlakken. Wrijf droog met zachte doek. Gebruik geen sterk zuur of alkalisch schoonmaakmiddel.

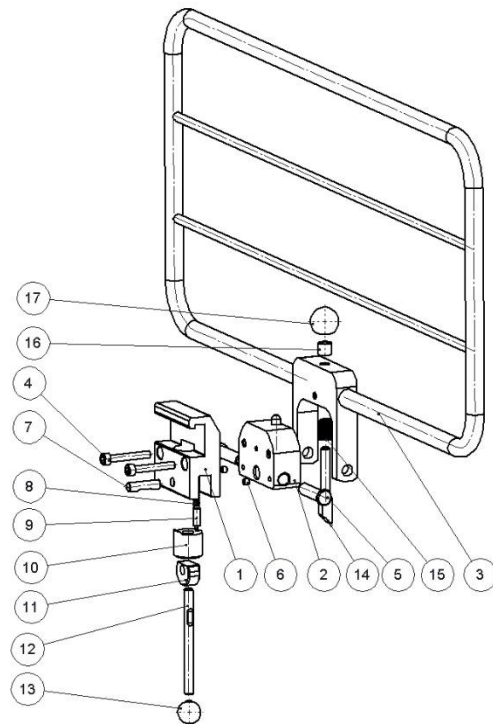
Controle

Controleer of er geen losse onderdelen zijn en of er geen schade is aan een onderdeel. Controleer de vergrendelingsfunctie van de zijrail. Indien een hoes wordt gebruikt, controleer dan of hij schoon en niet beschadigd is.

Jaarlijkse service

Een keer per jaar moet de zijrail zorgvuldig worden schoongemaakt, bewegende delen moeten worden gesmeerd en de vergrendelingsfunctie moet worden getest.

Reserveonderdelen



		Versie: 10-530		10-530-US	10-530-UK
	Beschrijving	St.	Artikelnr.	Artikelnr.	Artikelnr.
1.	Klem lichaam	1	10460	10975	11272
2.	Draaipunt	1	10474	10474	10474
3.	Frame	1	10977	10977	10977
4.	Schroef MC6S M6x40 FZB	2	-	-	-
5.	As	2	11359	11359	11359
6.	Instelschroef MSK6SS M5x5 FZ	2	-	-	-
7.	As	1	10009	10009	10009
8.	Veer	1	10013	10013	10013
9.	Drukpen	1	10012	10012	10012
10.	Plunjer	1	10711	10711	10711
11.	Excenter	1	11165	11165	11165
12.	Vergrendelingshendel	1	10014	10014	10014
13.	Bal	1	K20M8S	K20M8S	K20M8S
14.	Vergrendelpin	1	10363	10363	10363
15.	Veer	1	10761	10761	10761
16.	Afstandhouder	1	10458	10458	10458
17.	Bal	1	K25M8S	K25M8S	K25M8S

Accessoires

Artikelnr. 10-530-H	Beschrijving Gewatteerde hoes
--------------------------------------	---

Technische specificatie

Maximale werkbelasting	20 kg met gelijkmatige verdeling, wat overeenkomt met een patiëntgewicht van 200 kg, volgens EN 60601-1 en EN 60601-2.
Gewicht	2,8 kg
Afmeting (H x B x L)	370 x 40 x 630 mm
Materiaal zijrail	Roestvrijstaal Aluminium

Versie	UDI-DI
10-530	07350111831820
10-530-US	07350111831844
10-530-UK	07350111831837



Reison Medical AB

Eriksbergsvägen 32A

734 92 Hallstahammar

ZWEDEN

+46 (0)220 433 99 | order@reison.se | info@reison.se