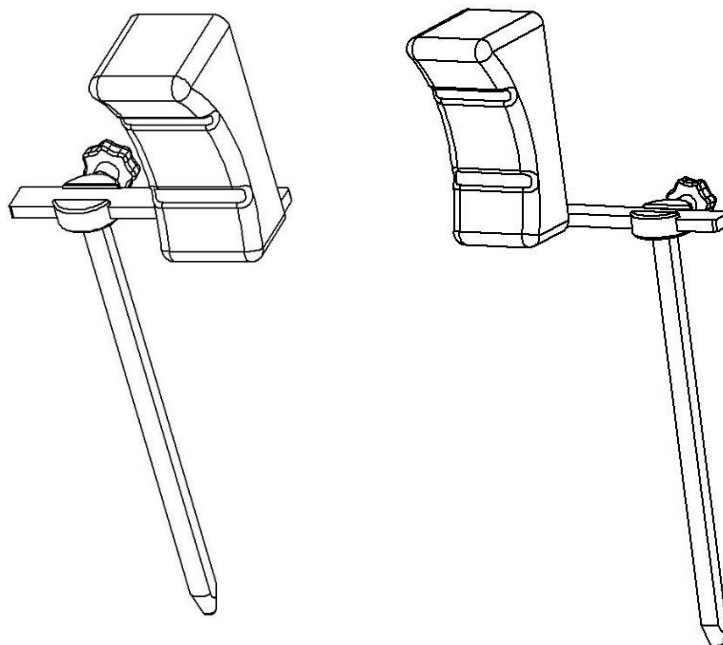


Steun voor schouder 10-350 inclusief versies



Versie	Beschrijving
10-350	Inclusief gebogen en platte pad
10-350-BER	Inclusief platte pad
10-350-BER-PREM	Inclusief gebogen pad



Waarschuwing! Dit symbool geeft belangrijke informatie met betrekking tot veiligheid aan. Volg deze instructies zorgvuldig op.



Lees de gebruikershandleiding voor gebruik! Het is belangrijk dat u de inhoud van de gebruikershandleiding volledig begrijpt voordat u probeert de apparatuur te gebruiken.

CE

30-10-2020

Documentnummer: M10-350NL rev.01

Bedoeld gebruik

Schoudersteun ter ondersteuning en om de patiënt aan de schouders te positioneren wanneer de tafel tijdens de operatie bijvoorbeeld in de Trendelenburgstand wordt gezet. Het product moet worden gebruikt door medische professionals binnen een medische faciliteit.



Veiligheidsvoorschriften

Maximale belasting: 40 kg, wat overeenkomt met een patiëntgewicht van 300 kg, volgens EN 60601-1 en EN 60601-2.

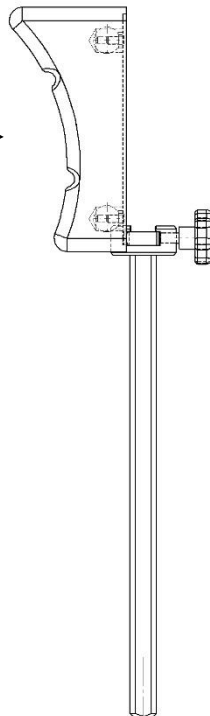
Zorg voor gebruik dat alles correct functioneert!

Wanneer u de hendel losmaakt om de hoogte aan te passen, ondersteun dan aan de onderkant om te voorkomen dat de schoudersteun ongecontroleerd naar de onderste stand zakt.

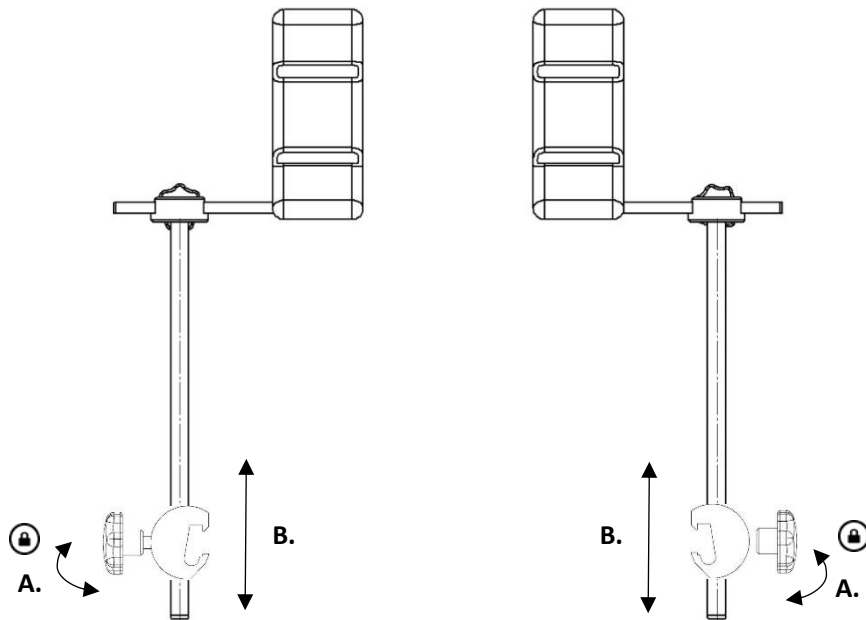
Service en preventief onderhoud moeten worden uitgevoerd door bevoegd personeel.



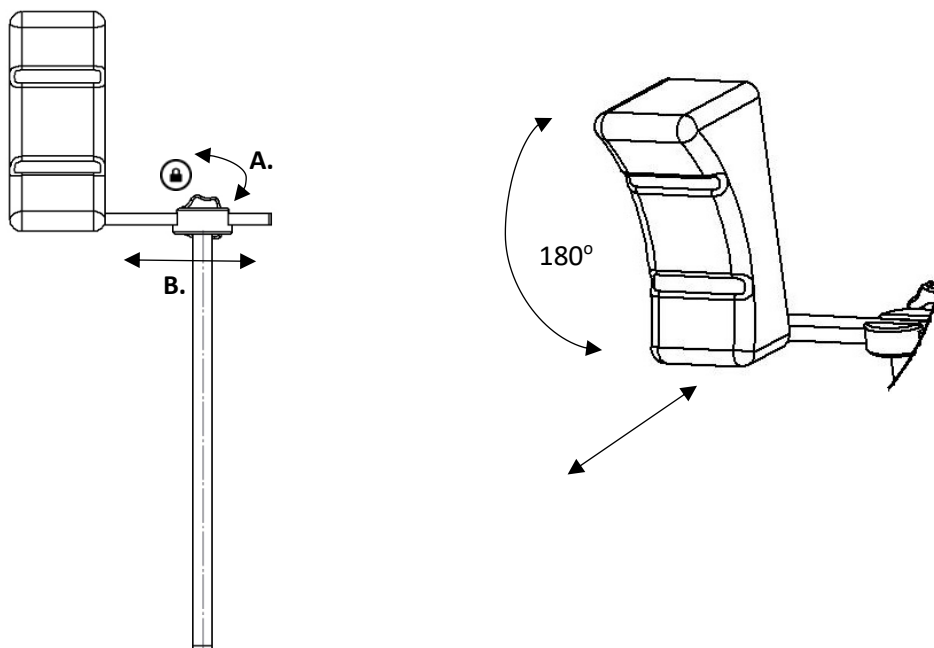
MAX 40 kg (MAX 300 kg )



Installatie



Positieaanpassing



Onderhoud



Service, preventief onderhoud, aanpassingen en reparaties mogen alleen worden uitgevoerd door bevoegd personeel. Het wijzigen van de constructie zonder schriftelijke toestemming van de fabrikant, is ten strengste verboden.

Schoonmaken

Maak schoon met antiseptisch schoonmaakmiddel met een pH van 6 – 8 en warm water. Ethanol kan worden gebruikt op metalen oppervlakken. Wrijf droog met zachte doek. Gebruik geen sterk zuur of alkalisch schoonmaakmiddel.

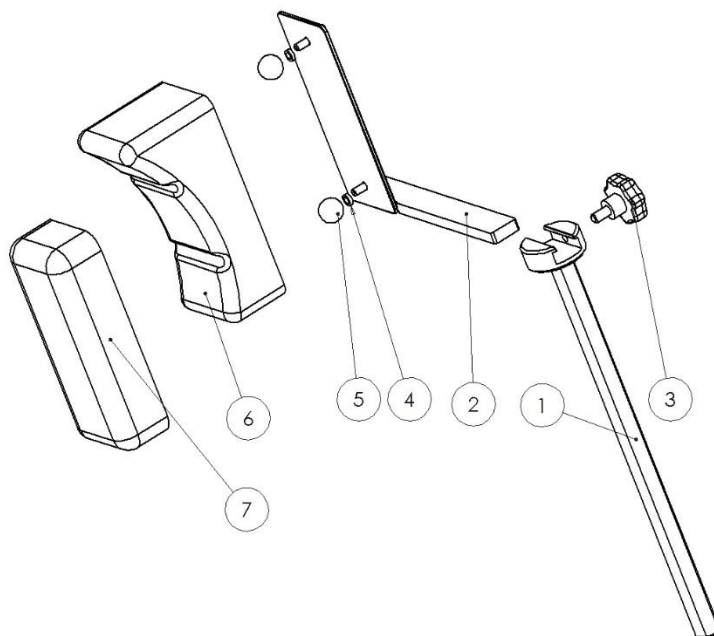
Controle

Controleer of er geen losse onderdelen zijn en of er geen schade is aan een onderdeel. Controleer de vergrendelingsfunctie van de schoudersteun. Controleer of de pad schoon en niet beschadigd is.

Jaarlijkse service

Een keer per jaar moet de schoudersteun zorgvuldig worden schoongemaakt, bewegende delen moeten worden gesmeerd en de vergrendelingsfunctie moet worden getest.

Reserveonderdelen



	Versie: 10-350		10-350-BER	10-350-BER-PREM
Beschrijving	St.	Artikelnr.	Artikelnr.	Artikelnr.
1. Stang	1	10876	10876	10876
2. Fitting	1	Rechts: 10418 Links: 11135	Rechts: 10418 Links: 11135	Rechts: 10418 Links: 11135
3. Knop VCT.43-p M8x16 zacht	4	-	-	-
4. Afstandhouder 05-8-12-3	1	-	-	-
5. Bal	1	K20M6S	K20M6S	K20M6S
6. Pad gebogen	1	10737	-	10737
7. Pad plat	1	10894	10894	-

Technische specificatie

Maximale werkbelasting	40 kg, wat overeenkomt met een patiëntgewicht van 300 kg, volgens EN 60601-1 en EN 60601-2
Gewicht	3,8 kg (paar)
Afmeting (H x B)	385 x 230 mm
Zijwaartse aanpassing	90 mm
Materiaal schoudersteun	Roestvrijstaal Polyurethaan

Variant	UDI-DI
10-350	07350111831400
10-350-BER	07350111831417
10-350-BER-PREM	07350111831424



Reison Medical AB

Eriksbergsvägen 32A

734 92 Hallstahammar

ZWEDEN

+46 (0)220 433 99 | order@reison.se | info@reison.se