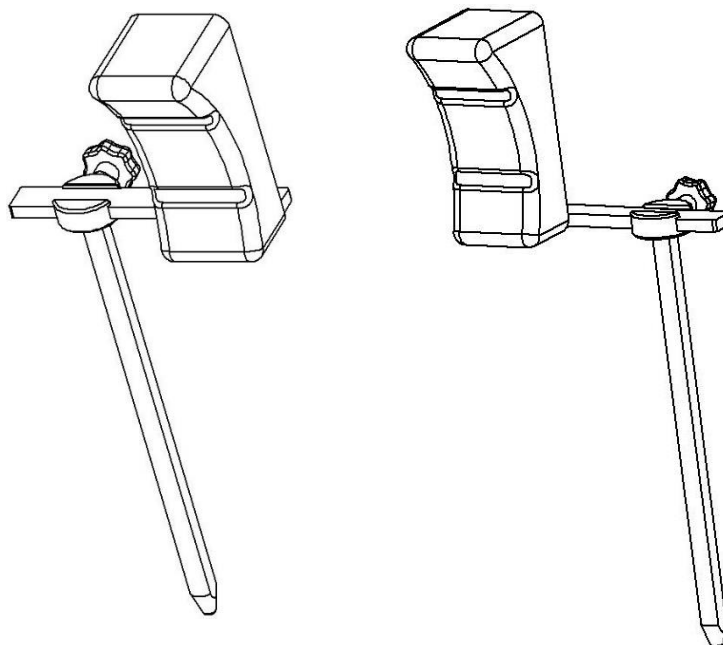


Supporto spalle 10-350 comprese le versioni



Versione	Descrizione
10-350	Compreso il cuscinetto curvo e piatto
10-350-BER	Compreso il cuscinetto piatto
10-350-BER-PREM	Compreso il cuscinetto curvo



Avviso! Questo simbolo indica informazioni importanti relative alla sicurezza. Seguire attentamente queste istruzioni.



Leggere il Manuale d'uso prima dell'utilizzo! È importante comprendere appieno il contenuto del manuale d'uso prima di tentare di utilizzare l'apparecchiatura.

CE

30-10-2020

Numero documento: M10-350IT rev. 01

Uso previsto

Il supporto spalle si utilizza per supportare e posizionare le spalle del paziente, ad esempio quando il tavolo è regolato nella posizione di Trendelenburg durante un intervento chirurgico. Il prodotto deve essere utilizzato da medici professionisti all'interno di una struttura medica.



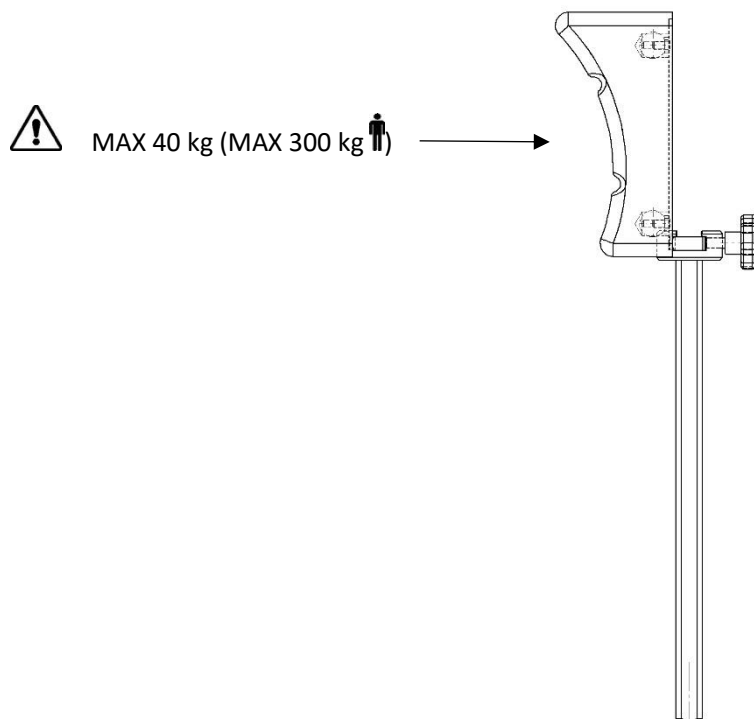
Norme di sicurezza

Carico massimo: 40 kg, corrispondente a un paziente del peso di 300 kg, secondo le norme EN 60601-1 ed EN 60601-2.

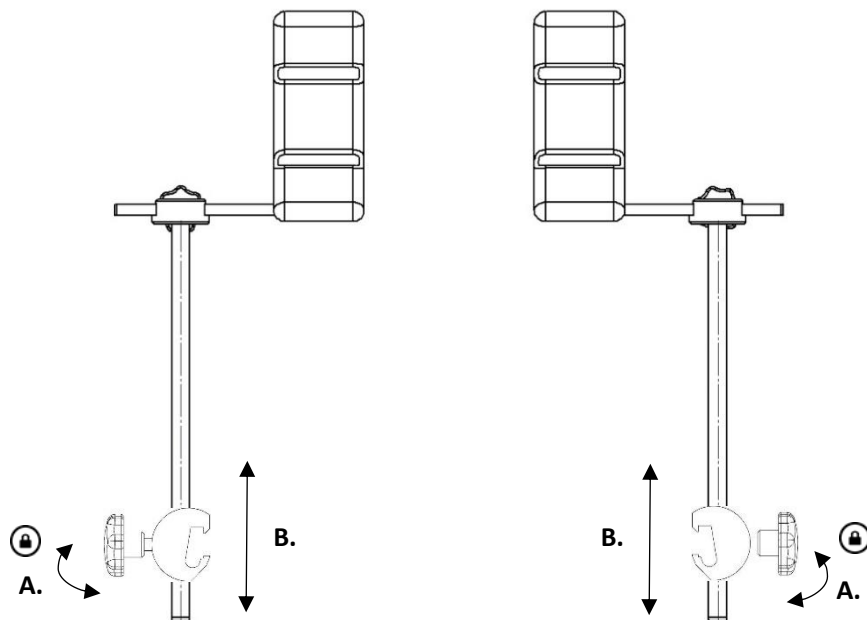
Prima dell'uso, assicurarsi che l'apparecchiatura funzioni correttamente!

Quando si allenta la leva di blocco per regolare l'altezza, sostenere il supporto spalle da sotto per evitare che scenda in maniera incontrollata nella posizione inferiore.

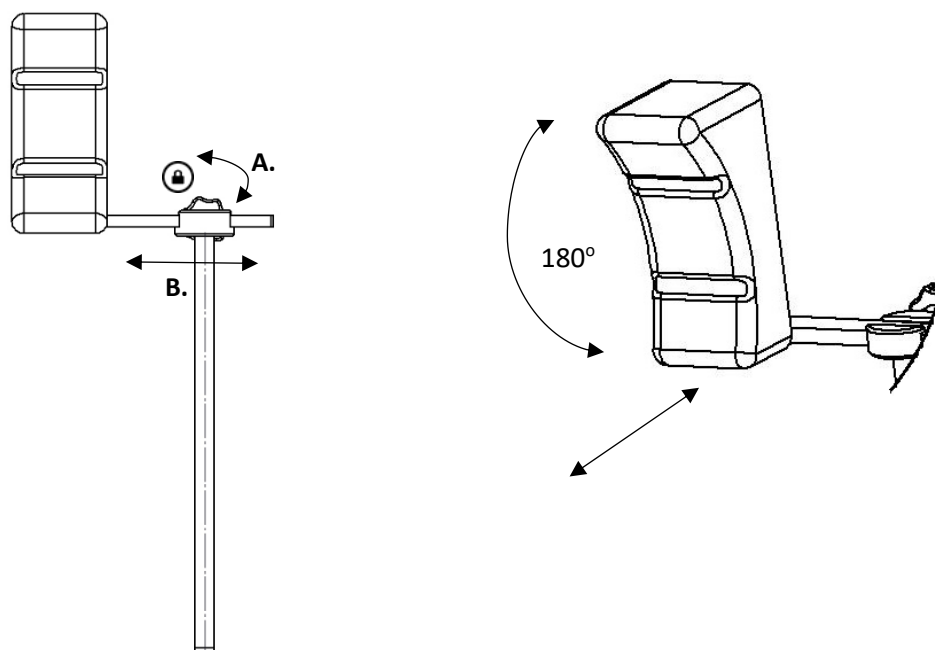
Le attività di assistenza e manutenzione preventiva devono essere eseguite da personale autorizzato.



Installazione



Regolazione della posizione



Manutenzione



Le attività di assistenza, manutenzione preventiva, regolazione e riparazione devono essere eseguite unicamente da personale autorizzato. È severamente vietato alterare la struttura senza un consenso scritto da parte del produttore.

Pulizia

Pulire con un detergente antisettico avente un pH di 6 – 8 e acqua tiepida. Si può utilizzare l'etanolo sulle superfici metalliche. Asciugare con un panno morbido. Non utilizzare detergenti acidi o alcalini forti.

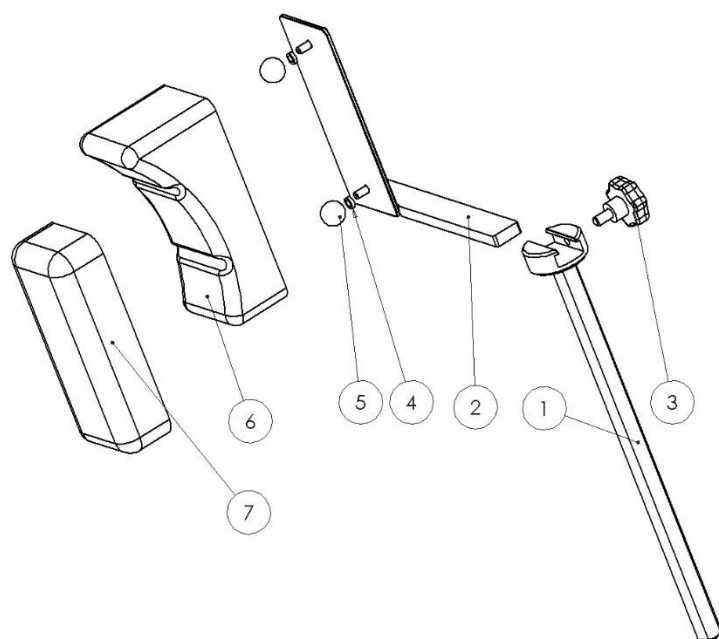
Controllo

Controllare che non vi siano parti allentate e danneggiate. Controllare la funzione di blocco del supporto spalle. Controllare che il cuscinetto sia pulito e privo di danni.

Manutenzione annuale

Una volta l'anno, il supporto spalle deve essere pulito in maniera accurata, le parti in movimento devono essere lubrificate e la funzione di blocco deve essere testata.

Pezzi di ricambio



	Descrizione	Versione:		
		10-350	10-350-BER	10-350-BER-PREM
1.	Asta	Pz. 1	Articolo n. 10876	Articolo n. 10876
2.	Giunzione	1	Destra: 10418 Sinistra: 11135	Destra: 10418 Sinistra: 11135
3.	Manopola VCT.43-p M8x16 soft	4	-	-
4.	Distanziatore 05-8-12-3	1	-	-
5.	Sfera	1	K20M6S	K20M6S
6.	Cuscinetto curvo	1	10737	-
7.	Cuscinetto piatto	1	10894	10737

Specifiche tecniche

Carico di lavoro massimo	40 kg, corrispondente a un paziente del peso di 300 kg, secondo le norme EN 60601-1 ed EN 60601-2
Peso	3,8 kg (coppia)
Dimensioni (A x P x L)	385 x 230 mm
Regolazione laterale	90 mm
Materiale del supporto spalle	Acciaio inox Poliuretano

Versione	UDI-DI
10-350	07350111831400
10-350-BER	07350111831417
10-350-BER-PREM	07350111831424



Reison Medical AB

Eriksbergsvägen 32A

734 92 Hallstahammar

SVEZIA

+46 (0)220 433 99 | order@reison.se | info@reison.se