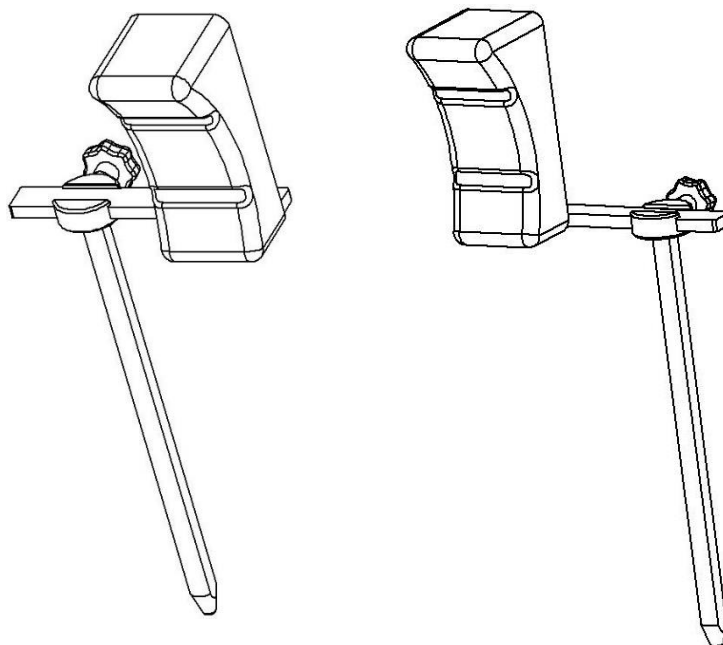


## Support pour épaules 10-350 versions incluses

---



Version	Description
10-350	Coussin incurvé et plat inclus
10-350-BER	Coussin plat inclus
10-350-BER-PREM	Coussin incurvé inclus



Mise en garde ! Ce symbole indique des informations importantes relatives à la sécurité. Suivez attentivement ces instructions.



Veuillez lire le manuel d'instructions avant utilisation ! Il est important de bien comprendre le contenu du manuel d'instructions avant d'utiliser l'équipement.

**CE**

2020-10-30

Numéro du document : M10-350FR rev.01

## Utilisation prévue

---

Support pour épaules afin de soutenir et positionner le patient au niveau des épaules lorsque la table, par exemple, est placée dans la position de Trendelenburg lors de la chirurgie. Le produit doit être utilisé par des professionnels de la santé dans une structure médicale.



## Consignes de sécurité

---


Charge maximale : 40 kg, ce qui correspond à un poids patient de 300 kg conformément aux normes EN 60601-1 et EN 60601-2.

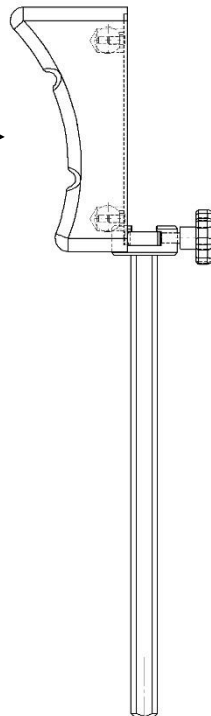
Avant utilisation, assurez-vous du bon fonctionnement !

Lors du desserrage du valet de bloqueur pour régler la hauteur, soutenez le dessous pour empêcher le support pour épaules de descendre de manière incontrôlée en position inférieure.

Le service de maintenance et l'entretien préventif doivent être effectués par du personnel agréé.



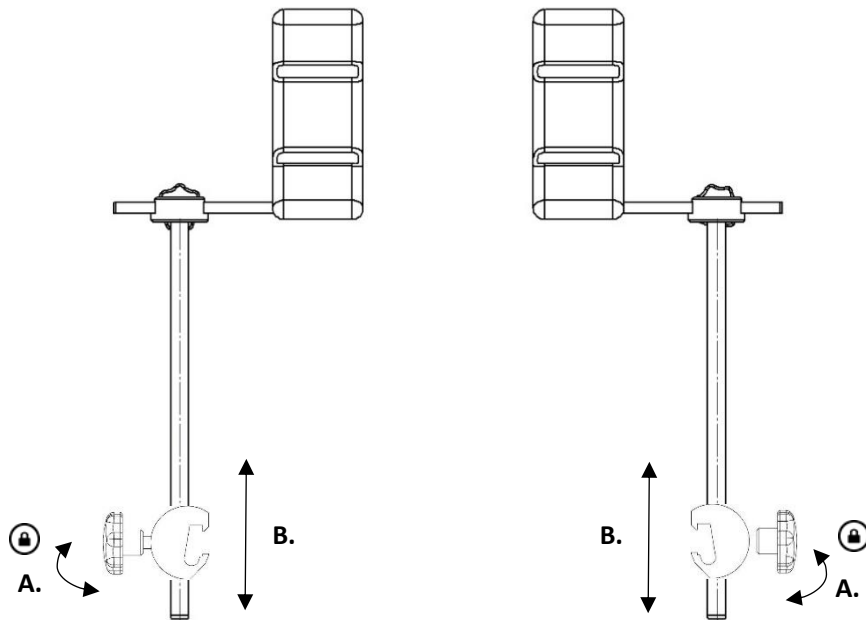
40 kg MAX (300 kg MAX )



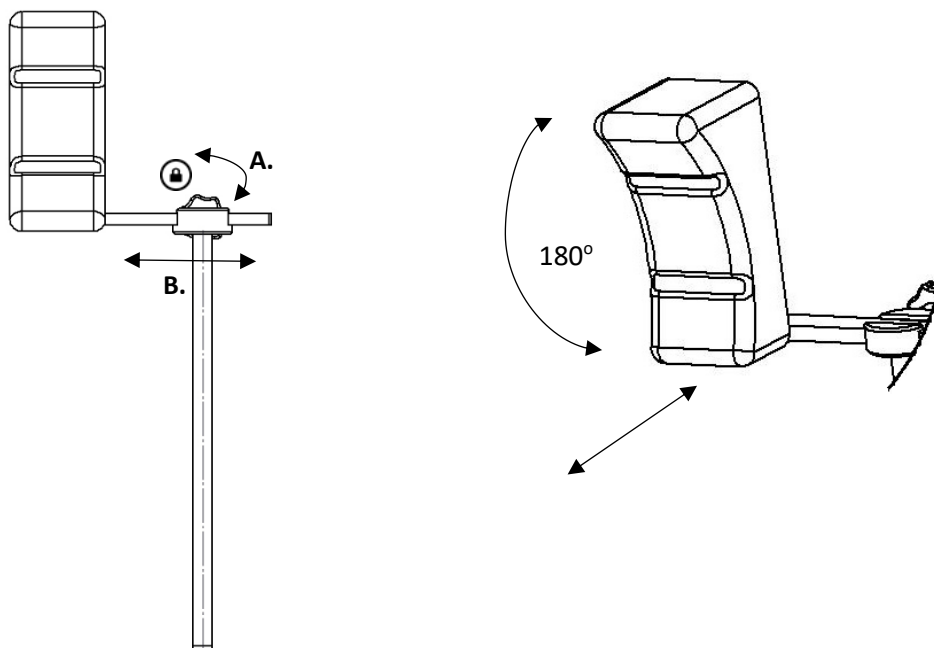
# Instructions d'utilisation

---

## Installation



## Réglage de la position



## Maintenance



Le service de maintenance, l'entretien préventif, le réglage et les réparations doivent être effectués par du personnel agréé. Modifier la structure sans le consentement écrit du fabricant est strictement interdit.

## Nettoyage

Nettoyez avec un détergent antiseptique dont le pH est compris entre 6 et 8 et de l'eau chaude. Vous pouvez utiliser de l'éthanol sur les surfaces en métal. Essuyez avec un chiffon doux. N'utilisez pas de détergent acide ou alcalin puissant.

## Contrôle

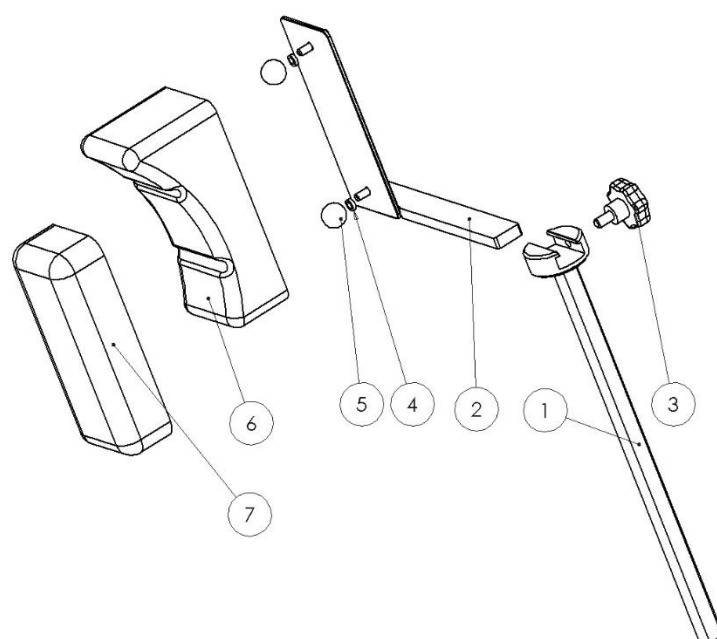
Vérifiez qu'aucune partie n'est desserrée et ni endommagée. Vérifiez la fonction de verrouillage du support pour épaules. Vérifiez que le coussin est propre et qu'il n'est pas endommagé.

## Entretien annuel

Une fois par an vous devez nettoyer soigneusement le support pour épaules, lubrifier les parties amovibles et tester la fonction de verrouillage.

## Pièces de rechange

---



Description	Version :			
	10-350	10-350-BER	10-350-BER-PREM	
1. Montant	1	10876	10876	10876
2. Raccord	1	Droite : 10418 Gauche : 11135	Droite : 10418 Gauche : 11135	Droite : 10418 Gauche : 11135
3. Poignée VCT.43-p M8x16 souple	4	-	-	-
4. Écarteur 05-8-12-3	1	-	-	-
5. Sphère	1	K20M6S	K20M6S	K20M6S
6. Coussin incurvé	1	10737	-	10737
7. Coussin plat	1	10894	10894	-

## Spécifications techniques

---

Charge de travail maximale	40 kg, ce qui correspond à un poids patient de 300 kg conformément aux normes EN 60601-1 et EN 60601-2
Poids	3,8 kg (paire)
Dimension (H x l)	385 x 230 mm
Réglage latéral	90 mm
Matériau du support pour épaules	Acier inoxydable Polyuréthane

<b>Version</b>	<b>UDI-DI</b>
10-350	07350111831400
10-350-BER	07350111831417
10-350-BER-PREM	07350111831424



Reison Medical AB

Eriksbergsvägen 32A

734 92 Hallstahammar

SUÈDE

+46 (0)220 433 99 | [order@reison.se](mailto:order@reison.se) | [info@reison.se](mailto:info@reison.se)