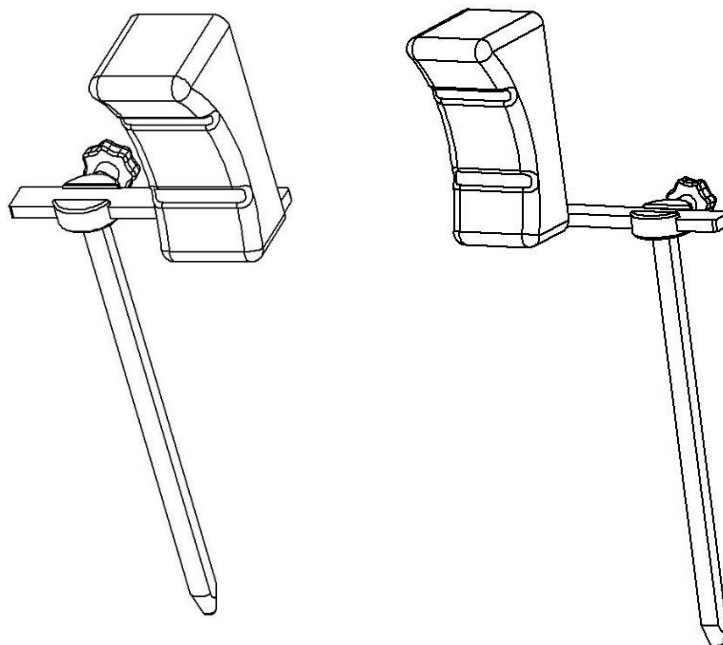


Soporte de hombro 10-350 incluidas versiones



Versión	Descripción
10-350	Incluida almohadilla curva y plana
10-350-BER	Incluida almohadilla plana
10-350-BER-PREM	Incluida almohadilla curva



¡Advertencia! Este símbolo indica información importante relacionada con la seguridad. Siga estas instrucciones detenidamente.



¡Lea el Manual de usuario antes de usar el equipo! Es importante entender completamente el contenido del Manual de usuario antes de intentar utilizar el equipo.

CE

30/10/2020

Número de documento: M10-350ES rev.01

Uso previsto

Soporte de hombro para el apoyo y el posicionamiento del paciente en los hombros cuando, por ejemplo, la mesa se coloca en la posición de Trendelenburg durante una operación quirúrgica. El producto debe ser utilizado por profesionales médicos dentro de unas instalaciones médicas.



Normativa de seguridad


Carga máxima: 40 kg, correspondiente a un peso del paciente de 300 kg, según las normas EN 60601-1 y EN 60601-2.

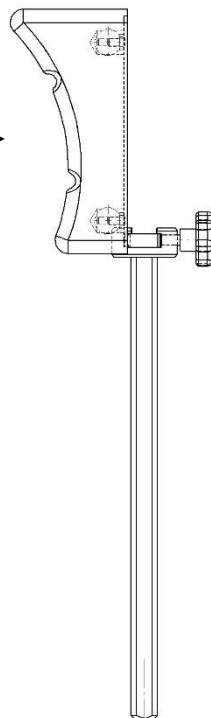
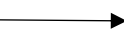
Antes de su uso, ¡asegúrese de que funcione correctamente!

Al aflojar la palanca de bloqueo para ajustar la altura, sujete por debajo. Así evitará que el soporte de hombro descienda de golpe hasta la posición inferior.

El servicio y el mantenimiento preventivo los deberá realizar personal autorizado.

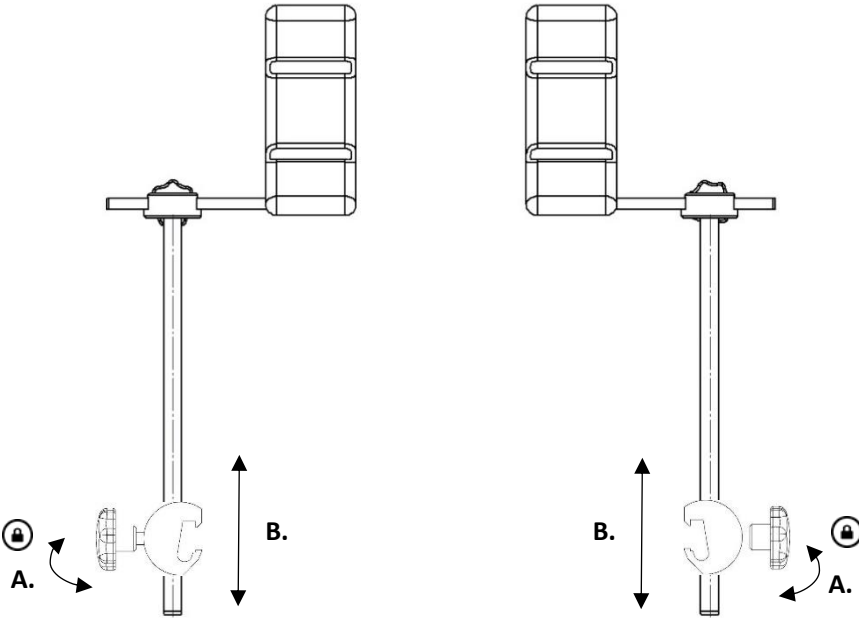


MÁX. 40 kg (MÁX. 300 kg )

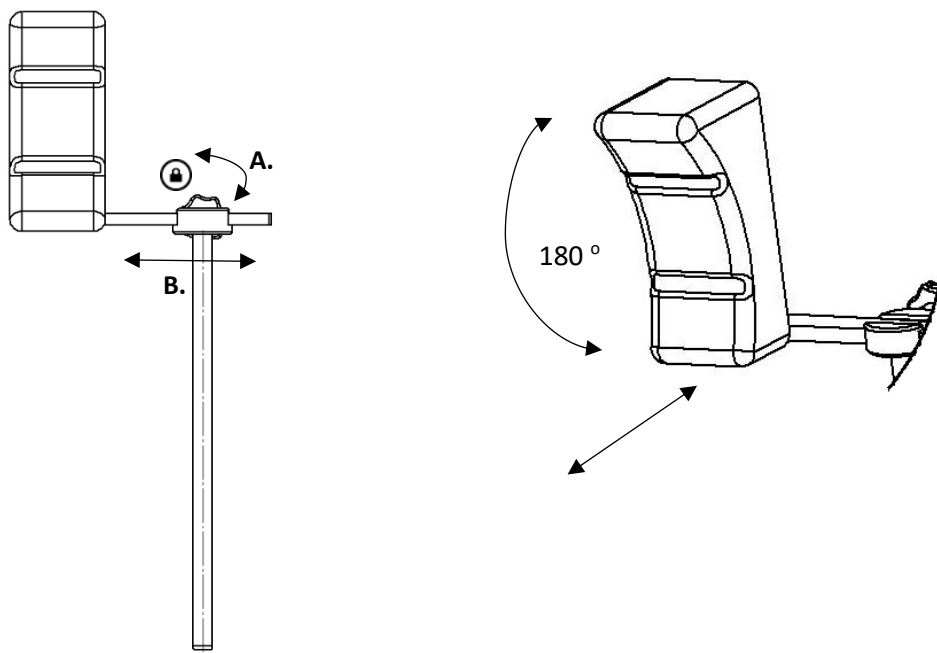


Instrucciones de uso

Instalación



Ajuste de la posición



Mantenimiento



El servicio, el mantenimiento preventivo, el ajuste y las reparaciones los deberá realizar únicamente personal autorizado. Queda terminantemente prohibido modificar el diseño sin el consentimiento por escrito del fabricante.

Limpieza

Límpielo con un detergente antiséptico con un pH 6–8 y agua tibia. Se puede utilizar etanol en las superficies metálicas. Séquelo con un paño suave. No utilice un detergente ácido o alcalino fuerte.

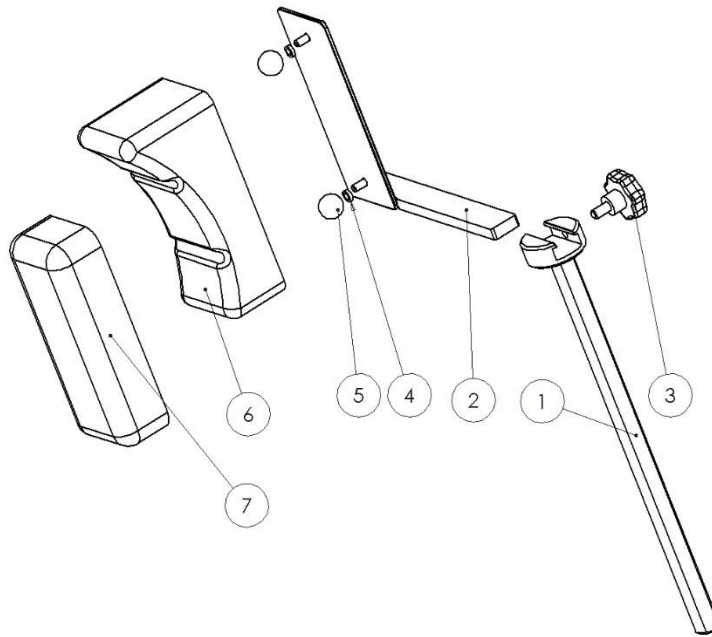
Control

Compruebe que no haya piezas sueltas y que ninguna pieza esté dañada. Compruebe la función de bloqueo del soporte de hombro. Compruebe que la almohadilla esté limpia y no esté dañada.

Servicio anual

Una vez al año, el soporte de hombro se debe limpiar minuciosamente, se deben lubricar las piezas móviles, se debe comprobar la función de bloqueo.

Piezas de repuesto



	Descripción	Versión:			
		10-350	10-350-BER	10-350-BER-PREM	
		Uds.	N.º de artículo	N.º de artículo	N.º de artículo
1.	Poste	1	10876	10876	10876
2.	Conector	1	Derecho: 10418 Izquierdo: 11135	Derecho: 10418 Izquierdo: 11135	Derecho: 10418 Izquierdo: 11135
3.	Manilla VCT.43-p M8x16 blanda	4	-	-	-
4.	Espaciador 05-8-12-3	1	-	-	-
5.	Bola	1	K20M6S	K20M6S	K20M6S
6.	Almohadilla curva	1	10737	-	10737
7.	Almohadilla plana	1	10894	10894	-

Especificaciones técnicas

Carga de trabajo máxima	40 kg, correspondiente a un peso del paciente de 300 kg, según las normas EN 60601-1 y EN 60601-2
Peso	3,8 kg (par)
Dimensiones (Alto x Ancho)	385 x 230 mm
Ajuste lateral	90 mm
Material del soporte de hombro	Acero inoxidable Poliuretano

Variante	UDI-DI
10-350	07350111831400
10-350-BER	07350111831417
10-350-BER-PREM	07350111831424



Reison Medical AB

Eriksbergsvägen 32A

734 92 Hallstahammar

SUECIA

+46 (0)220 433 99 | order@reison.se | info@reison.se