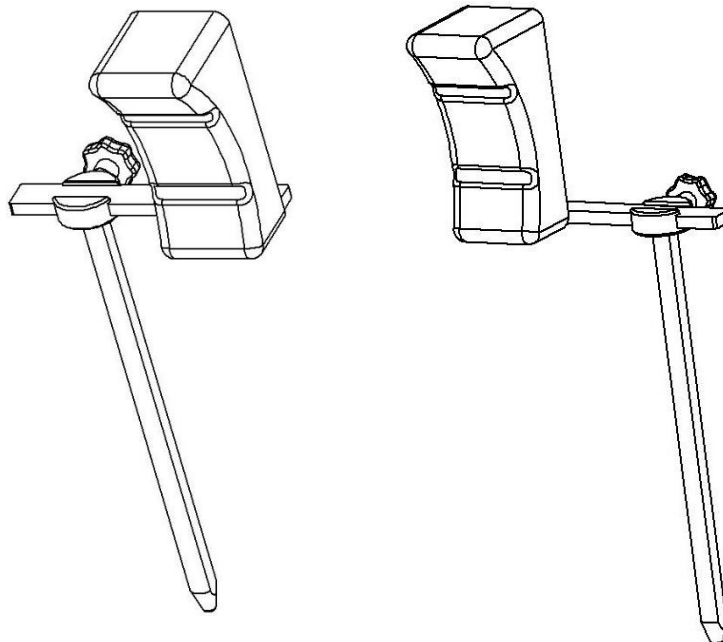


Skulderstøtte 10-350 inklusive versioner



Version	Beskrivelse
10-350	Inklusive buet og plan pude
10-350-BER	Inklusive plan pude
10-350-BER-PREM	Inklusive buet pude



Advarsel! Dette symbol angiver vigtige oplysninger vedrørende sikkerhed. Følg disse anvisninger nøje.



Læs brugervejledningen, før du tager udstyret i brug! Det er vigtigt, at du forstår indholdet i brugervejledningen fuldt ud, før du tager udstyret i brug.

CE

30-10-2020

Dokumentnummer: M10-350DK rev.01

Tilsigtet brug

Skulderstøtte beregnet til støtte og lejring af patienten omkring skuldrene, f.eks. når operationsbordet er indstillet i Trendelenburgposition under et kirurgisk indgreb. Produktet er beregnet til brug af læger på et hospital eller en klinik.



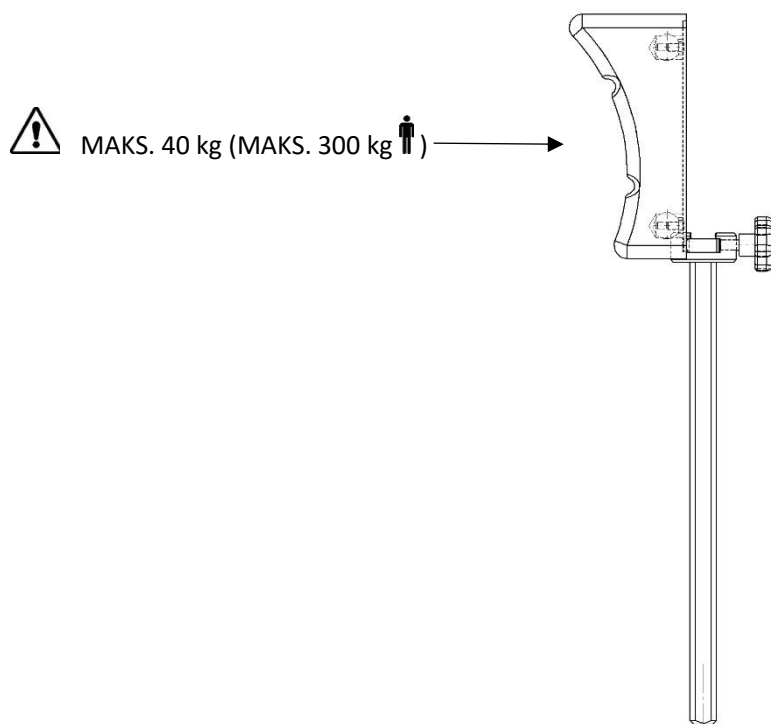
Sikkerhedsbestemmelser

Maksimal belastning: 40 kg, svarende til en patientvægt på 300 kg, iht. EN 60601-1 og EN 60601-2.

Kontroller, at udstyret fungerer korrekt, før du tager det i brug!

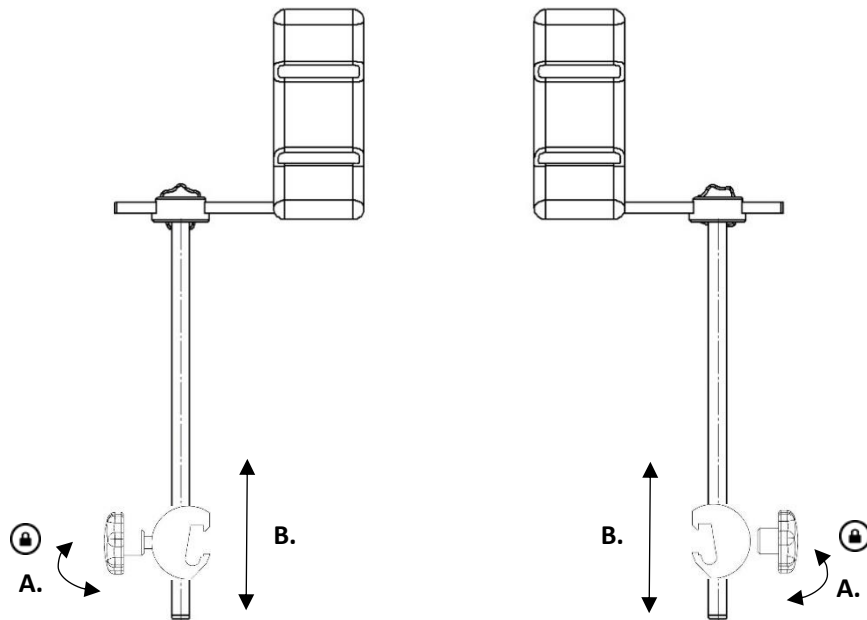
Når du løsner låsehåndtaget for at justere højden, skal du understøtte skulderstøtten med hånden for at forhindre, at den utilsigtet glider ned til nederste position.

Service og forebyggende vedligeholdelse skal udføres af autoriseret personale.

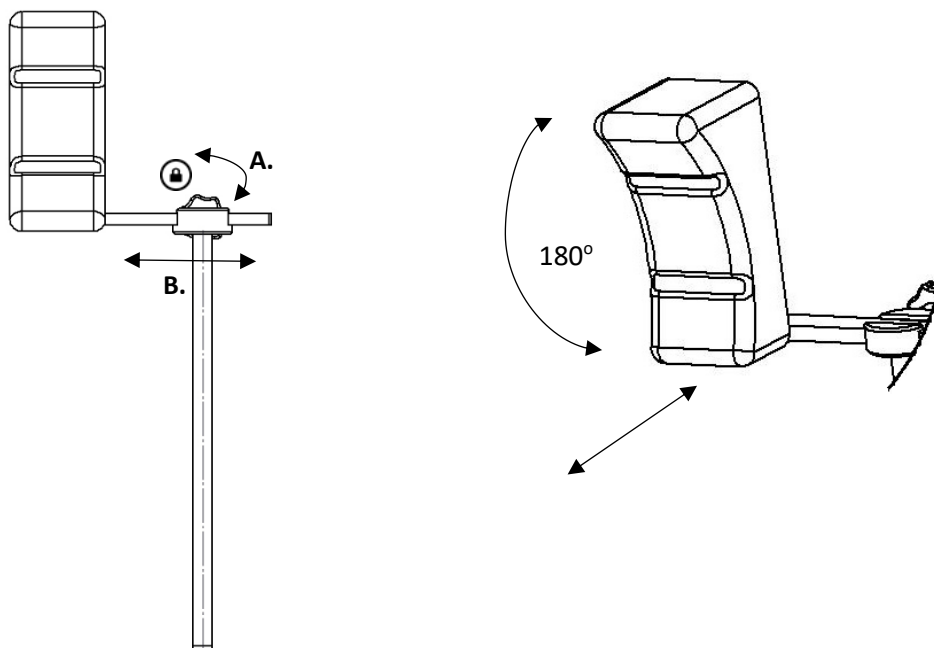


Anvisninger i brug

Installation



Positionsjustering



Vedligeholdelse



Service, forebyggende vedligeholdelse, justering og reparation må kun udføres af autoriseret personale. Det er strengt forbudt at ændre på konstruktionen uden skriftlig tilladelse fra producenten.

Rengøring

Rengør udstyret med antiseptisk rengøringsmiddel med pH 6-8 og varmt vand. Det er tilladt at bruge ethanol på metaloverfladerne. Tør efter med en blød klud. Brug ikke stærkt sure eller basiske rengøringsmidler.

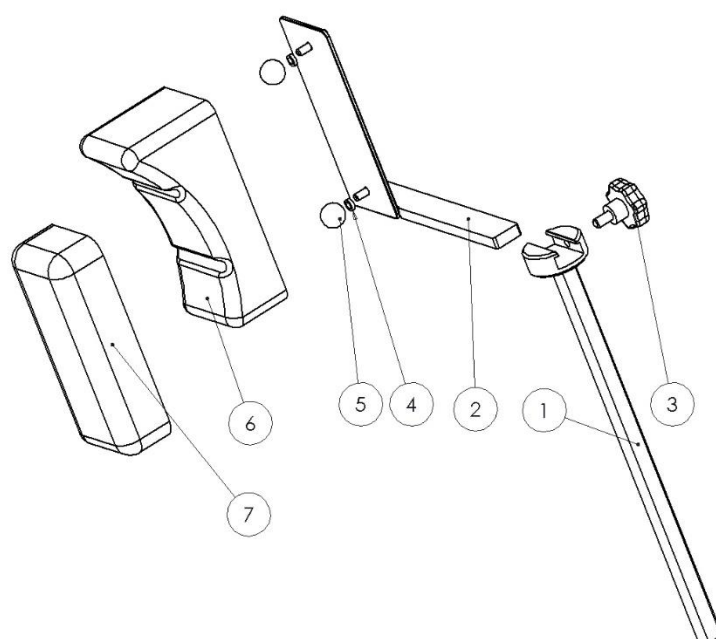
Kontrol

Kontroller, at der ikke er nogen løse dele, og at alle dele er fri for skader. Kontroller skulderstøttens låsefunktion. Kontroller, at puden er ren og fri for skader.

Årlig service

Én gang om året skal skulderstøtten rengøres omhyggeligt, de bevægelige dele skal smøres, og låsefunktionen skal afprøves.

Reservedele



	Beskrivelse	Version:			
		10-350	10-350-BER	10-350-BER-PREM	
1.	Stang	Stk. 1	Varenr. 10876	Varenr. 10876	Varenr. 10876
2.	Beslag	1	Højre: 10418 Venstre: 11135	Højre: 10418 Venstre: 11135	Højre: 10418 Venstre: 11135
3.	Greb VCT.43-p M8x16 blødt	4	-	-	-
4.	Afstandsholder 05-8-12-3	1	-	-	-
5.	Kugle	1	K20M6S	K20M6S	K20M6S
6.	Pude, buet	1	10737	-	10737
7.	Pude, plan	1	10894	10894	-

Tekniske specifikationer

Maksimal belastning	40 kg, svarende til en patientvægt på 300 kg, iht. EN 60601-1 og EN 60601-2
Vægt	3,8 kg (par)
Mål (H x B)	385 x 230 mm
Sideindstilling	90 mm
Materiale, skulderstøtte	Rustfrit stål Polyuretan

Version	UDI-DI
10-350	07350111831400
10-350-BER	07350111831417
10-350-BER-PREM	07350111831424



Reison Medical AB

Eriksbergsvägen 32A

734 92 Hallstahammar

SVERIGE

+46 (0)220 433 99 | order@reison.se | info@reison.se